

ULTRA
SERIES



SERIE ULTRA V®

*Pompes auto-amorçantes haute pression,
haute performance pour liquides chargés*

GR
GORMAN-RUPP
PUMPS

The Pump People®



DES DÉCENNIES D'INNOVATION

Gorman-Rupp a révolutionné l'industrie de la pompe depuis 1933. Nombre d'innovations introduites par Gorman-Rupp depuis des décennies sont devenues des standards de l'industrie.

Depuis toujours, nous continuons à améliorer nos usines, nos procédés, notre recherche et développement et nos bureaux d'études afin d'assurer que nos pompes et nos solutions soient les plus fiables et efficaces dans le monde. Une de nos gammes de pompes les plus performantes et innovantes est la gamme auto-amorçantes.

Des améliorations révolutionnaires ont été faites en 1963 avec l'introduction de nos pompes auto-amorçantes Série T®. Depuis lors, des améliorations continues en pression, débit et pression ont été réalisées.

En 2000, nous avons introduit notre Série Super T® avec de nombreuses fonctionnalités de maintenance ajoutées pour faciliter l'entretien. Et, en 2005, Gorman-Rupp a introduit la série révolutionnaire Ultra V® qui offre les plus belles performances industrielles des applications auto-amorçantes.

Aujourd'hui, les pompes auto-amorçantes Gorman-Rupp sont la référence mondiale pour les applications de traitement d'eaux chargées dans des industries comme la sidérurgie et la papeterie, l'exploitation minière, l'agro-alimentaire, les centrales électriques, les usines automobiles, les tanneries et exploitations viticoles. Elles sont également le meilleur choix dans la plupart des traitements d'eaux usées à travers le monde.

L'engagement de Gorman-Rupp dans cette philosophie d'innovation, d'amélioration, d'une qualité inégalée et d'un service continu à la clientèle nous permet de nous démarquer des autres entreprises.

POUR DES DECENNIES DE PERFORMANCES ET DE PLUS-VALUES

Gorman-Rupp est déterminé à répondre à vos besoins de transfert de fluides longtemps après l'installation. La qualité de fabrication et du contrôle qualité de la pompe Série Ultra V® offre la garantie de sa longévité et de son fonctionnement sans problème. Et nous offrons une garantie de cinq ans et un service rapide de pièces détachées de nos produits afin d'assurer votre tranquillité d'esprit.

Valeur

Les pompes de la série Ultra V® peuvent se targuer de présenter l'un des coûts de fonctionnement les plus faibles de l'industrie. En raison de la qualité de fabrication et de vérification que chaque produit Gorman-Rupp reçoit, vous bénéficiez d'un service optimal et d'un coût de maintenance le plus faible de l'industrie. Gorman-Rupp offre le meilleur retour sur investissement en garantissant de faibles coûts d'exploitation pendant des décennies.

Pièces détachées et service

Lorsque vous avez besoin d'une pièce détachée pour votre série Ultra V, vous en disposerez rapidement. Avec des dizaines de milliers de pièces d'origine et de pompes à votre disposition, nous préparons et expédions 99 % de nos commandes dans les 24 heures. Si votre pompe Série Ultra V ou votre mise en groupe ReliaSource® demandent une maintenance, notre réseau mondial de distributeurs formés à l'usine est à votre disposition pour répondre sans délai à votre demande. Avec seulement un numéro à appeler pour vos pièces détachées et votre maintenance, il est facile et pratique de garder votre installation en parfait état.

Tranquillité d'esprit

Chez Gorman-Rupp, nous ne disons pas seulement que nos pompes sont fiables. Contrairement aux garanties de 90 jours ou d'une année, nous garantissons chaque pièce et composant de la Série Ultra V pour 5 années complètes. Avec Gorman-Rupp, la fiabilité est toujours garantie.



Les pompes Série Ultra V® sont disponibles dans une multitude de transmissions, incluant les versions sur châssis, les remorques avec motorisation thermique ou peuvent être un des composants de nos stations de pompage « clef en main » ReliaSource®.

SERIES ULTRA V® & VS

*Pompes auto-amorçantes haute pression,
haute performance pour liquides chargés*

Performance Supérieure

Les pompes centrifuges auto-amorçantes pour eaux chargées série Ultra V® et VS offrent jusqu'à 3 fois plus de pression et jusqu'à 60 % de débit supplémentaire.

Disponible en une grande variété de configuration de postes de relevage ou de groupes de pompage en 3", 4" et 6" (DN80, DN100 et DN150). Les capacités supérieures de gestion des solides et d'augmentation de pression des pompes de la série Ultra V les rendent idéales pour une variété d'applications tant industrielles que municipales.

Fonctionnalités des pompes Ultra V® :

- Jusqu'à trois fois plus de pression
- Jusqu'à 60 % d'augmentation de débit
- Meilleurs rendements
- Fonctionnalités auto-nettoyante
- Empreinte réduite au sol
- Clapet amovible par l'extérieur
- Configurations particulières uniques
- Gestion optimisée des solides

Une pression triplée

L'UltraMate® brevetée peut être couplée à la pompe Série Ultra V quand le circuit excède les performances exceptionnelles de la gamme Ultra V. En ajoutant l'unité UltraMate directement à l'Ultra V par le biais d'une chambre de transition innovante, la pression maximale est triplée par rapport aux pompes simple étage, auto-amorçantes traditionnelles pour liquides chargés. Les pertes de charges des mises en série conventionnelles de pompes sont également réduites, augmentant ainsi le rendement de l'ensemble.

ULTRAMATE



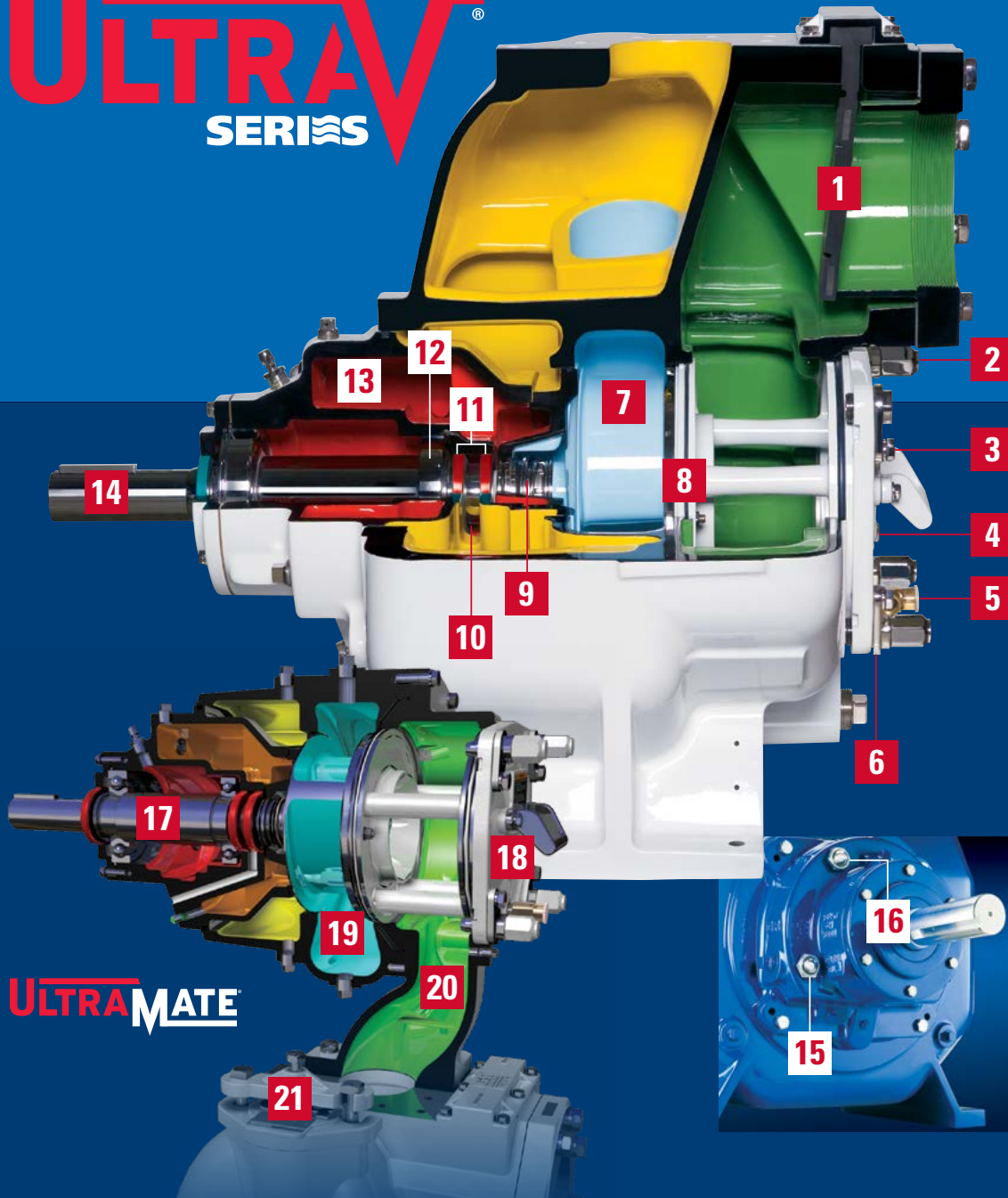
La bride de refoulement intelligente Smart Scroll®

La bride brevetée Smart Scroll® peut pivoter de sorte à rencontrer les impératifs de votre configuration de tuyauteries. Elle peut être commandée avec orientation vers le haut ou horizontale (gauche ou droite).



ULTRA V[®]

SERIES



Spécifications

Taille de pompe : 3" (75 mm),
4" (100 mm), 6" (150 mm)
Débit maximal : 432 m³/h
(119,9 l/s)
Passage libre : 3" (76.2 mm)
Pression maximale : 9,9 bars
Métallurgie : fonte,
intérieur en Acier
Inoxydable AISI316,
acier inoxydable duplex
CD4MCu, intérieur ou
entièrement en fonte Haute
Dureté G-R



Toutes les pompes de la
série Ultra V[®] disposent
d'une garantie de 5 années.

- 01** | Clapet d'aspiration amovible par l'extérieur
- 02** | Ecrou aisément amovible (démontable)
- 03** | Boulon d'extraction
- 04** | Couvercle d'accès à l'hydraulique amovible
- 05** | Soupape de surpression
- 06** | Système de réglage du jeu hydraulique
- 07** | Roue très robuste

- 08** | Plaque d'usure auto-nettoyante amovible
- 09** | Garniture mécanique en cartouche
- 10** | Barrière d'étanchéité atmosphérique
- 11** | Joints à lèvre en tandem
- 12** | Roulements à billes surdimensionnés
- 13** | Bain d'huile surdimensionné
- 14** | Bloc hydraulique amovible

- 15** | Voyant d'huile des roulements
- 16** | Voyant d'huile de la garniture
- 17** | Bloc hydraulique amovible*
- 18** | Couvercle d'accès à l'hydraulique amovible*
- 19** | Bride orientable Smart Scroll[®]
- 20** | Chambre de transition
- 21** | Trappe de remplissage

*Interchangeable avec le bloc Hydraulique de l'Ultra V[®]

FONCTIONNEMENT ECONOMIQUE ET SIMPLE A LA MAINTENANCE

Le réglage du jeu Hydraulique externe, breveté par Gorman-Rupp, double la durée de vie de la roue et de la plaque d'usure.

Le couvercle sans rondelle externe permet un ajustement du jeu hydraulique entre la roue et la plaque d'usure. Ce procédé élimine le besoin de réaligner les courroies, accouplements ou autres éléments de transmission. De ce fait, la pression de travail de la garniture mécanique et du jeu de la roue ne sont pas perturbées. L'outil de réglage permet un ajustement précis du jeu entre la roue et la plaque d'usure.

Dès que ce réglage a été réalisé, ce dispositif se fixe sur le couvercle, maintenant le jeu en place, même si le couvercle est ôté. Cette conception permet de doubler la vie de la roue et de la plaque d'usure, tout en gardant un bon rendement hydraulique de la pompe.

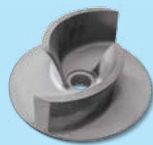


Couvercle facilement amovible

Le couvercle amovible équipé d'une poignée et de visserie d'extraction permet un accès rapide et aisé à l'intérieur de la pompe.

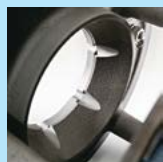
Roue pour eaux chargées

La roue semi-ouverte à deux aubes, en fonte ductile, permet un passage libre jusqu'à 3" (76 mm), suivant les modèles. Des contres-aubes à l'arrière de la roue réduisent l'arrivée de matières bloquantes ainsi que la pression sur la garniture mécanique et les roulements.



Plaque d'usure avant remplaçable

Une plaque d'usure avant auto-nettoyante remplaçable assure une bonne évacuation des déchets afin qu'ils ne bouchent pas les aubes de la roue. Cette innovation réduit les coûts du cycle de vie de la pompe en réduisant les bouchages de pompe.

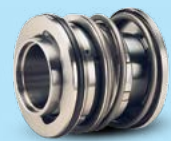


Bloc hydraulique amovible

Le bloc hydraulique complet peut être retiré sans démonter le corps de pompe ou les canalisations. Des vis d'extraction facilitent son démontage. Cela permet une installation rapide et facile du bloc hydraulique de remplacement, entraînant moins d'indisponibilité.

Garniture mécanique Gorman-Rupp

La garniture mécanique en cartouche exclusive, lubrifiée à l'huile, autocentrée et avec double flottement, équipée de faces fixes et tournantes en carbure de silicium ou carbure de Tungstène Titane a été spécifiquement développée pour les applications abrasives et/ou fortement chargées.



Double protection de roulement

Une chambre de mise à pression atmosphérique avec deux joints à lèvres fournit une protection supplémentaire des paliers. Cette conception unique permet également une surveillance externe rapide et facile du bain d'huile des roulements.



Clapet

Un clapet à l'aspiration, étanche et extractible par l'extérieur, est installé en standard sur tous les modèles de la série Ultra V®. Ceci évite le besoin de déconnecter les canalisations pour toute inspection ou remplacement. Ce clapet a une zone de fragilisation circulaire qui limite toute pression excessive dans la volute, protégeant ainsi la pompe.



SERIE ULTRA V® DE GORMAN-RUPP

La Pompe Idéale pour Votre Application



Construites sur les bases de la Série Super T®, les pompes Gorman-Rupp Série Ultra V® excellent dans les applications « haute pression », là où les pompes auto-amorçantes traditionnelles plafonnent. Disponibles en 3 tailles, ces pompes peuvent être configurées en version avec moteur thermique sur une remorque ou être un élément des postes de relevage ReliaSource®, qui sont assemblés, testés, transportés et prêts à être installés.

Pompes Standards



Séries Ultra V®
Taille : 3" (75 mm)



Séries Ultra V®
Taille : 4" (100 mm)



Séries Ultra V®
Taille : 6" (150 mm)



Séries Ultra VS
Taille : 3" (75 mm)



Séries Ultra VS
Taille : 4" (100 mm)



Séries Ultra VS
Taille : 6" (150 mm)

Accessoires en option

- Solutions ReliaSource® industrielles & municipales
- Vanne de chasse d'air automatique
- Clapet anti-retour au refoulement
- Résistance chauffante
- Kit de brides aspiration & refoulement
- Kit de manomètres aspiration & refoulement
- Bloc hydraulique de remplacement
- Kit de pièces détachées
- Kit de vidange de pompe
- Etanchéité sur mesure
- Panneau de contrôle et station complète
- Matériaux optionnels pour les élastomères et clapets (EPDM, Néoprène, AFLASTFE, Viton®*)

*Viton® est une marque déposée de DuPont Performance Elastomers. Tout droit réservé.

Variété de transmissions



Séries Ultra V®
Moteur thermique
Présenté avec un volant moteur en option

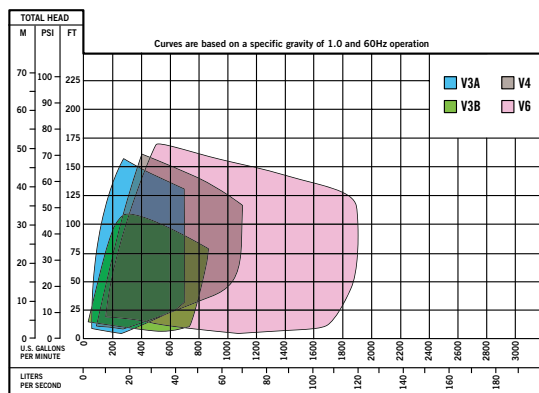


Séries Ultra V®
Stations de pompage "clef en main" ReliaSource®

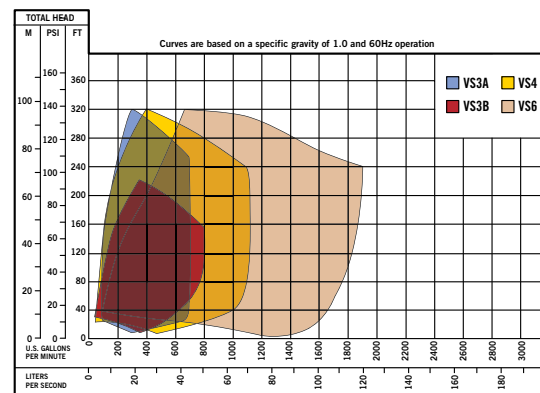
Les modèles V3B et VS3B disposent d'une hydraulique optionnelle qui permet de garantir un passage libre de 3" (76 mm).

Courbe de performance

Séries Ultra V®



Séries VS



NOTE: Consulter l'usine pour d'autres conditions de performance.

EQUIPEMENT DE POMPAGE CONCUS POUR REpondre A VOS BESOINS



★ **Manufacturing Facilities**
● **Distribution Centers**

Gorman-Rupp USA
Mansfield, Ohio, USA
Gorman-Rupp Canada
St. Thomas, Ontario, Canada

Gorman-Rupp Europe
Culemborg, Netherlands
Namur, Belgium
Gorman-Rupp Africa
Cape Town, South Africa
Durban, South Africa
Johannesburg, South Africa (Headquarters)

Distribution Centers
Dubai, United Arab Emirates
Grand Prairie, Texas, USA
Culemborg, Netherlands

Une conception et une production supérieure ont été la marque de fabrique de Gorman-Rupp depuis notre création en 1933. Aujourd'hui, nous concevons et réalisons nos produits dans les usines le plus efficaces et modernes du monde. Gorman-Rupp dispose d'une gamme de près de 3.000 modèles de pompes et nos équipes de distributeurs de classe mondiale ont travaillé étroitement avec des milliers de clients à travers le monde. Nous avons une expertise éprouvée et les ressources pour définir, construire, tester et entretenir votre pompe en assurant des performances fiables pour le long terme.



GORMAN-RUPP PUMPS

P.O. BOX 1217

MANSFIELD, OHIO 44901-1217 | USA

TEL: 419.755.1011 | FAX: 419.755.1251

GRPUMPS.COM



The Pump People®